

# TRÍPLEX mitjans

## (Pla de treball mixt: presencial i online)



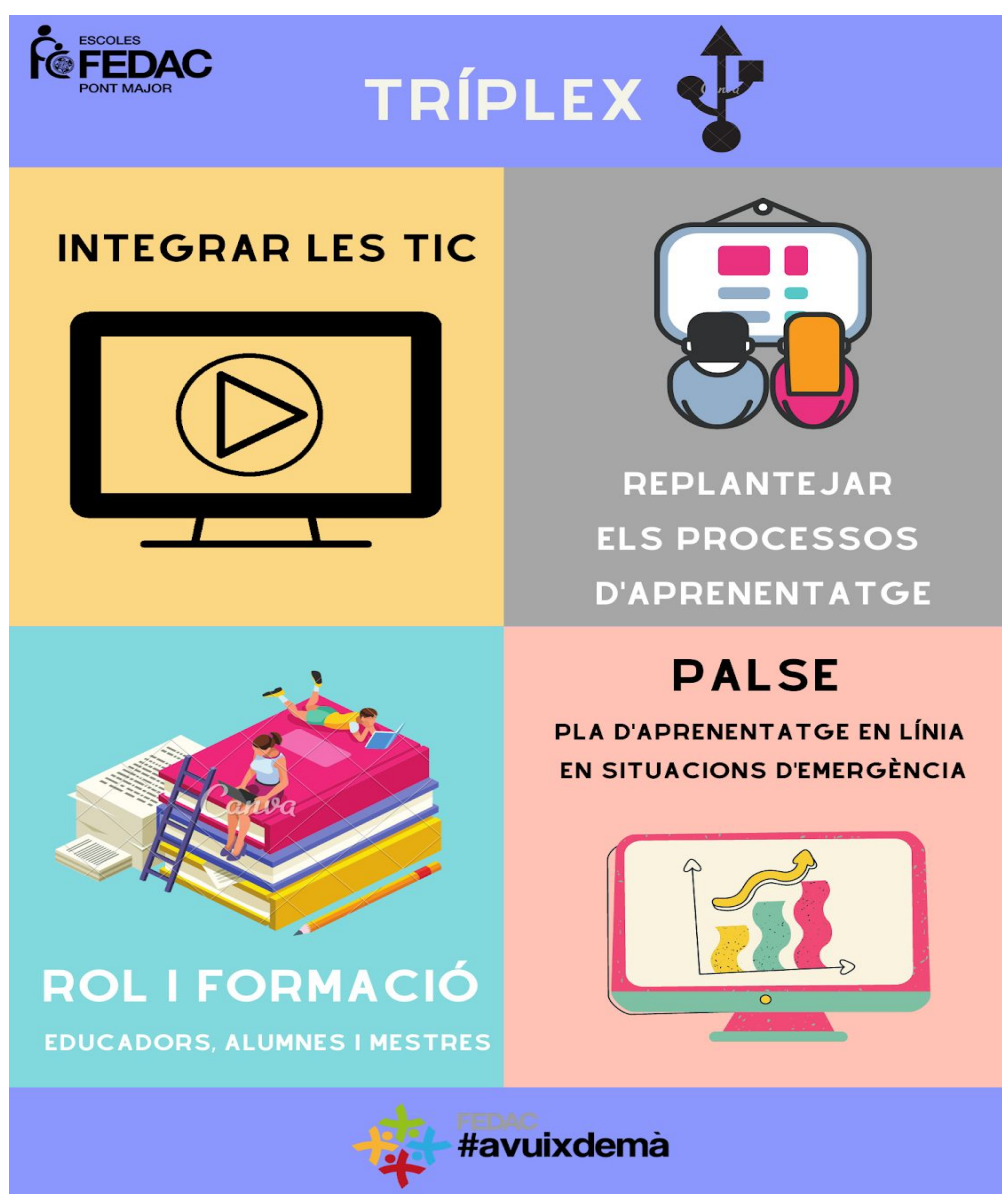
## PER QUÈ TRÍPLEX?

3 EIXOS CLAU: **APRENTATGE, COMUNICACIÓ I AVALUACIÓ.**

3 CERCLES QUE ENVOLTEN L'EDUCACIÓ: **ALUMNES, MESTRES I FAMÍLIES.**

3 ÀMBITS: **PERSONES, ESPAIS I SUPORTS.**

EL PLA TRÍPLEX ha de donar resposta a 4 reptes:



# COM INTEGRAREM LES TIC EL CURS 2020-21 EN SITUACIÓ DE PRESENCIALITAT?

- Els alumnes mitjans tindran un correu fedac (sempre acompanyat de l'autorització pertinent)
- S'informarà a les famílies de com integren les eines Gsuite en el grup dels mitjans

## Quines eines Gsuite?

P1 i P2	gmail, site, classroom, drive, document de google	25% de continguts
P3	gmail, ús bàsic de les eines Gsuite (classroom, site, formularis, document de google, presentacions, calendari)	35 % de continguts

## TEMPORALITZACIÓ CONTINGUTS DIGITALS

### Competències:

- DIGITAL:
  1. Dimensió instruments i aplicacions.
  2. Tractament de la informació i organització dels entorns de treball i d'aprenentatge.
  3. Comunicació interpersonal i col·laboració.
  4. Hàbits, civisme i identitat digital.
- APRENDRE A APRENDRE
- INICIATIVA I AUTONOMIA PERSONAL.



## I el meet?

- S'ofriran **entrevistes** virtuals a les famílies que han de conciliar la vida familiar i laboral.
- **Acompanyament**: assessorament online i tutorials d'ús de les diferents eines.

## Reunió inici de curs

- **Formadors mestres i alumnes**: aprofitarem la reunió inici de curs per fer la primera microformació als pares.
- **Formulari**: situació familiar respecte les noves tecnologies.

## Aprentatge i servei

- **Els alumnes de P3** reben formació d'iniciació a l'ús del chromebook de la mà dels companys/es de cursos superiors (APS). (Si la situació sanitària ho permet)
- **A P1 i P2** seran els encarregats d'ensenyar com funciona la tauleta/ipad als companys/es d'EI. (Si la situació sanitària ho permet)

## Porfoli

- **Carpeta al Drive compartida de promoció** amb un arbre de continguts: credencials de la família.



## I SI ESTEM CONFINATS?

- Organització:

ESCOLES  
**FEDAC**  
PONT MAJOR

 #avuixdemà 2024

### COM TREBALLAREM EN CAS DE CONFINAMENT?

#### QUÈ NECESSITEM A CASA?



- Bona connexió a Internet
- Dispositiu digital ordinador - tablet.
- Els alumnes de P3 podran emportar-se el Chromebook a casa.

#### COM TREBALLAREM



- Cada tutor crea un SITE guia de classe.
- Horari, matèries, enllaç a meet, tasques a fer.
- 2 hores d'activitat lectiva diària al matí amb tot el grup-classe (en línia, Meet).
- Treball personal, tasques de diferents matèries (Classroom).





## ROL DE L'ALUMNE



- Participar activament durant els meets
- Fer ús d'auriculars i càmera.
- Organitzar i planificar el treball personal.

## SEGUIMENT TUTORIAL



- 1 hora a la tarda (tutories en grups reduïts o individuals.
- Personalitzar aprenentatge, dubtes.
- Seguiment emocional i acadèmic.
- Feedback a les famílies.

### ● Metodologia :

- Majoritàriament el treball que es farà des de casa serà individual degut a que els alumnes s'estan iniciant en competència digital.
- Es programen les tasques setmanalment, es presenten, es resolen possibles dubtes i es dóna un termini d'una setmana per presentar-les.
- La connexió no serà constant ja que entenem que tant famílies com alumnes no poden estar treballant les mateixes hores que es fan a l'escola.

### ● L'avaluació:

Els mestres faran un seguiment dels alumnes i es faran servir diferents eines:

- **Coavaluació** alumne-companys-casa-escola.
- També **autoavaluació**.
- **Formularis, rúbriques**.

